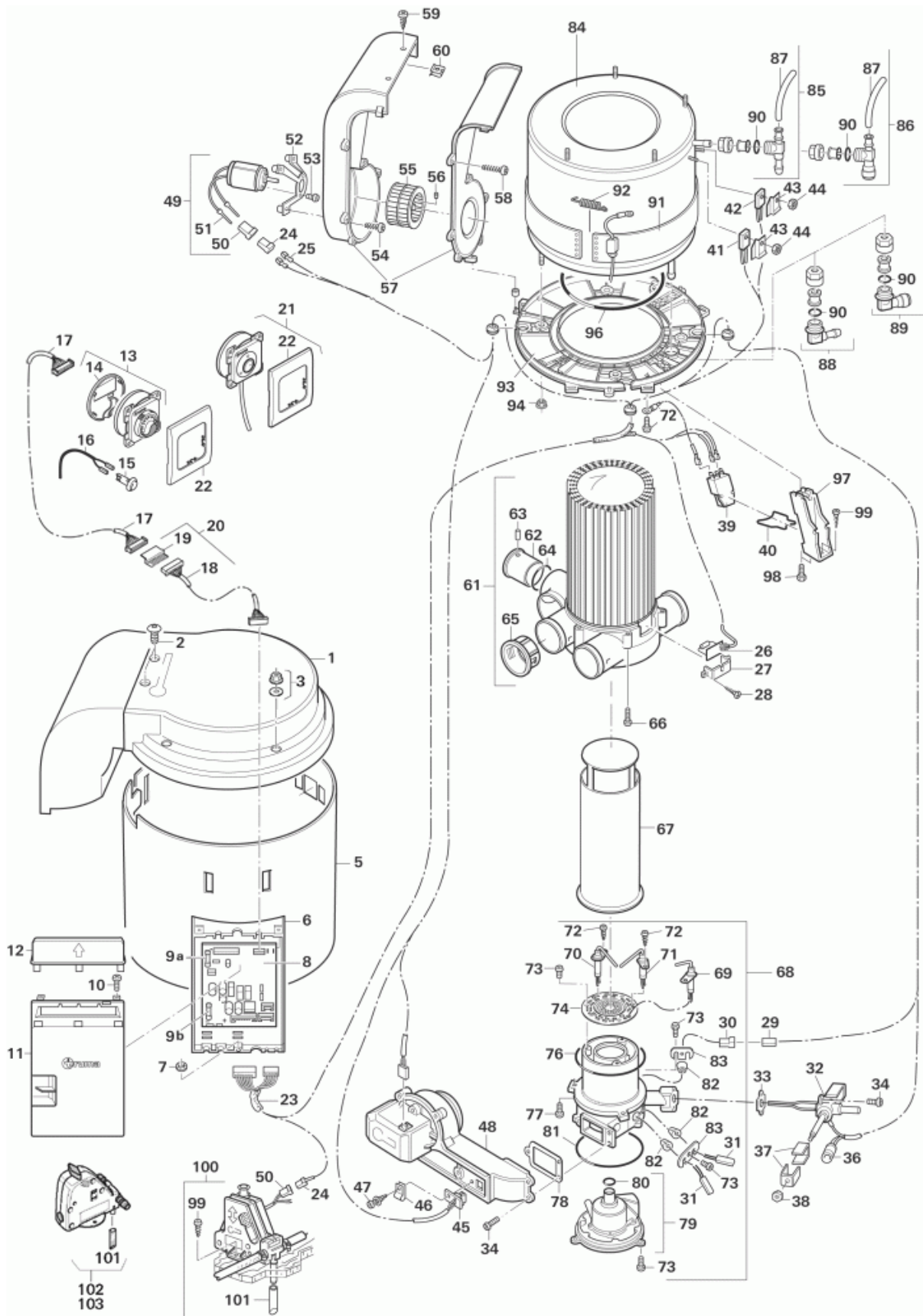


C 4002, ab 05/2005



Pos.	Art.-Nr.	Benennung	Information
001	34010-08000	Deckel-Verkleidung	
002	34000-50600	Stopfen	
003	34010-16000	Satz Muttern und Scheiben (4x)	
005	34000-43500	Mantel	
006	34000-06100	Elektronikgehäuse	
007	34000-51900	Schnellbefestiger	
008	00000-00001	nicht mehr lieferbar	Elektronik bis Fabr.-Nr. 16300000, Ersatz Art.-Nr. 34010-72100
008	34010-71800	Elektronik C 4002, E	ab Fabr.-Nr. 16300001
008	34010-71900	Austausch-Elektronik C 4002, E	ab Fabr.-Nr. 16300001, Gutschrift nach Einsendung der defekten Elektronik ins Werk
008	34010-72100	Austausch-Elektronik C 4002, E	bis Fabr.-Nr. 16300000, Gutschrift nach Einsendung der defekten Elektronik ins Werk
009a	70000-07100	Sicherung 1,6 AT	F3
009b	34000-76800	Sicherung 6,3 AT	F1
010	30050-13000	Schraube KB 30 x 8	
011	34000-91100	Elektronikdeckel	
012	34000-91200	Anschlussabdeckung	
013	34000-59000	Bedienteil Trumatic C	
014	34000-60500	Gehäusedeckel	
015	34000-69700	Raumtemperaturfühler	
016	34000-71900	Kabel für Raumtemperaturfühler 4 m	
017	34000-09300	Kabel für Bedienteil 3 m	
018	34000-09400	Kabel für Bedienteil 5 m	
019	34000-09800	Kupplung für Bedienteilkabel	
020	34300-01	Verlängerungskabel 5 m	inkl. Kupplung (Pos. 018 und 019)
021	34000-63800	Bedienteil Trumatic C EL	ab 05/02 mit 3 m Kabel
022	34000-60600	Abdeckrahmen achatgrau	für Bedienteil ab 05/02 - weitere Farben auf Anfrage
023	34010-73000	Kabelbaum C 4002	
024	34000-31700	Steckhülsegehäuse 2-polig	
025	34000-33900	Flachsteckhülse 2,8	
026	34000-51300	Thermostatplatte	Ausblasttemperatur
027	34000-04500	Fühleraufnahme	
028	10010-82400	Schraube CM 3 x 10	
029	34000-31500	Steckhülsegehäuse 1-polig	
030	34000-03900	Flachsteckergehäuse 1-polig	
031	34000-50700	Steckhülsegehäuse 1-polig	
032	34000-21400	Ventilkörper C 60/40, 30 mbar	
033	34000-02300	Dichtung	
034	10010-11500	Schraube M 4 x 12	
036	34000-81000	Magnetspulen	groß und klein
037	70000-54600	Satz U-Bleche	
038	10020-25000	Sperrzahnmutter M 4	
039	34010-14100	Zünder 35 Hz	
040	34000-53500	Klammer	
041	34000-34200	Temperaturwächter	
042	34000-34300	Temperaturfühler	
043	70000-07000	Wärmeleitblech	
044	10020-17000	Mutter M 3	
045	34000-83500	Thermostatplatte	Verbrennungsluft-Temperatur

046	34000-57400	Kabelschelle	
047	10010-89000	PT-Schraube 3 x 10 mit Scheibe	
048	34000-55000	Verbrennungsluftgebläse	
049	34000-77300	Umluftmotor 12 V, C 60/40, D	
050	34000-31600	Flachsteckergehäuse 2-polig	
051	34000-33800	Flachstecker 2,8	
052	34000-04400	Motorflansch	
053	10010-13600	Schraube M 4 x 6 mit Gewindegewissicherung	
054	10010-51100	Schraube MM 5 x 12	
055	34000-04700	Ventilatorrad Umluft	
056	10020-41000	Gewindestift AM 4 x 4	
057	34010-08100	Umluftgehäuse kpl.	
058	10010-40600	PT-Schraube WN 1452	
059	10010-91200	Schraube C 4,2 x 13 Torx	
060	39010-55400	Blechmutter 4,2	
061	34000-82500	Wärmetauscher C 6002/4002	
062	34000-02700	Stützhülse	
063	10020-41400	Knebelkerbstift 2,5 x 12	
064	34010-05700	O-Ring 40 x 2,5	
065	34000-06900	Reduzierung VR-ÜR	
066	10010-51200	Schraube M 5 x 16	
067	34000-52700	Flammrohr	
068	34000-85000	Brenner kpl.	Pos. 30 und 69 bis 83
069	34000-76500	Überwachungskerze	
070	34000-76300	Zündkerze links	
071	34000-76400	Zündkerze rechts	
072	10010-70000	Schraube B 2,9 x 6,5 Torx	
073	10010-83300	Schraube M 4 x 10, Torx	
074	34000-43900	Brennerbrille	
076	10030-27000	O-Ring 110 x 2	
077	10010-51000	Schraube M 5 x 16	
078	34000-05600	Dichtung	
079	00000-00001	nicht mehr lieferbar	Brennerdeckel kpl.
080	10030-23600	O-Ring 16 x 3,5	
081	10030-26900	O-Ring 90 x 3	
082	34000-57100	Durchführung	
083	34000-57200	Klemmblech	
084	34000-88000	Wasserbehälter	
085	34150-01	Winkelanschluss 2 flex.	mit Tannenbaumanschluss für flexible Wasserschläuche Ø 10 mm mit Belüftungsschlauch
086	34151-03	Winkelanschluss 2 J.G. 12 mm	mit Anschluss Ø 12 mm für feste Rohrleitungen (John Guest System) mit Belüftungsschlauch
087	34000-17700	Kondensatschlauch	8 x 1,5 (900 mm lang)
088	70150-01	Winkelanschluss TB	mit Tannenbaumanschluss für flexible Wasserschläuche Ø 10 mm
089	70151-03	Winkelanschluss J.G. 12 mm, blau	mit Anschluss Ø 12 mm für feste Rohrleitungen (John Guest System)
090	10030-21600	O-Ring 10 x 25	
091	34000-57500	Heizmanschette 230 V	für Elektroheizung
092	34000-57600	Haltefeder	
093	34000-41500	Bodenplatte	
094	10020-15100	Mutter M 5 mit Scheibe	
096	34000-03100	Rundschnurring 203 x 4	
097	34000-01900	Fuß	

098	10010-51500	Schraube DM 5 x 20	
099	10010-66200	Schraube B 5,5 x 25	
100	00000-00001	nicht mehr lieferbar	Elektrisches Ablassventil, Ersatz Pos. 102 oder 103
101	70000-20200	Entleerungsschlauch, 110 mm lang	PVC weich
102	34020-80200	FrostControl 2,8 bar TB	mit Tannenbaumanschluss für flexible Wasserschläuche Ø 10 mm
103	34020-80300	FrostControl 2,8 bar JG	mit Anschluss Ø 12 mm für feste Rohrleitungen (John Guest System)
