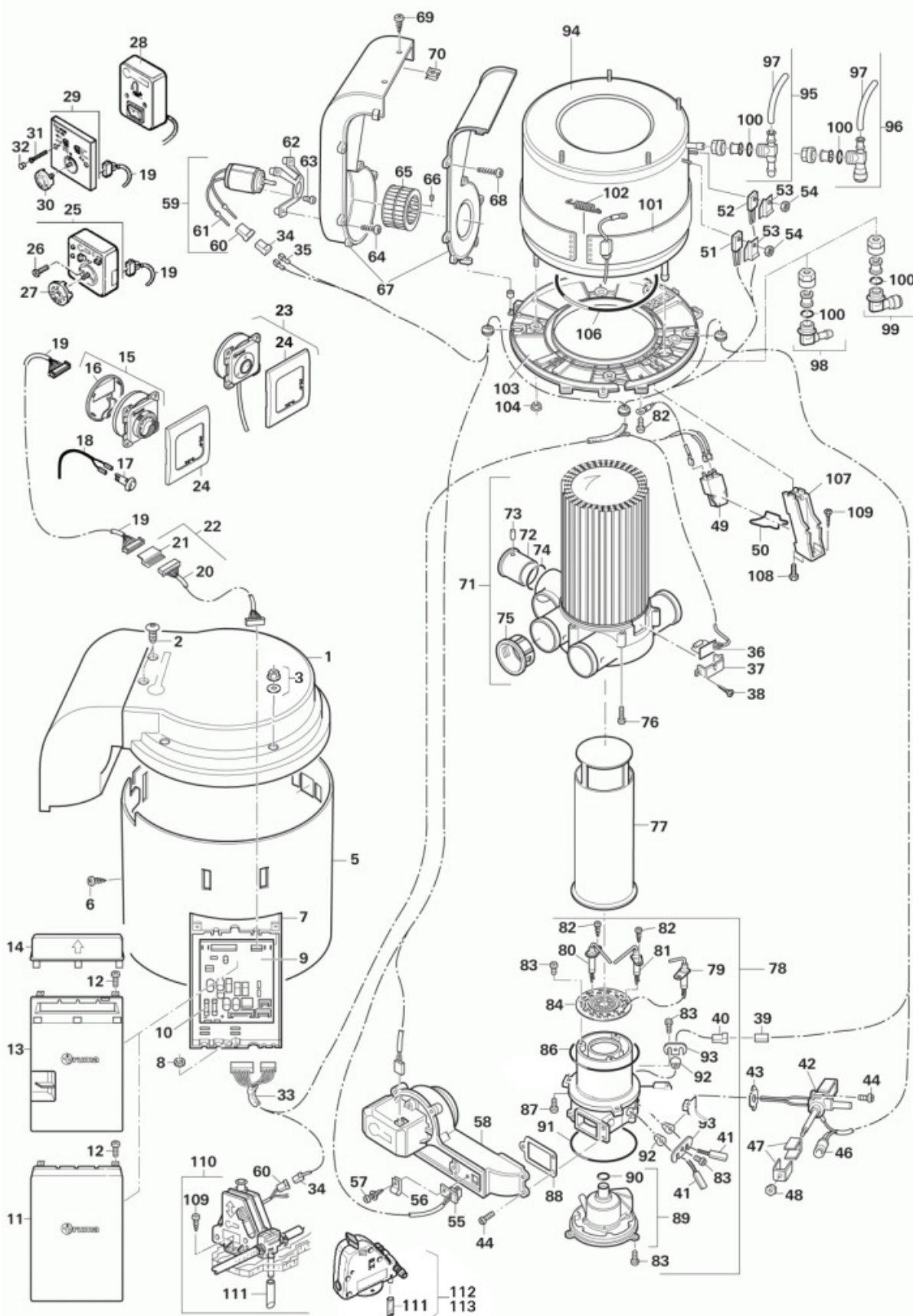




C 3402, ab 06/97



Pos.	Art.-Nr.	Benennung	Information
001	34010-08000	Deckel-Verkleidung	
002	34000-50600	Stopfen	
003	34010-16000	Satz Muttern und Scheiben (4x)	
005	34000-43500	Mantel	
006	10010-64600	Schraube B 3,5 x 13	nur für Geräte bis Fabrik Nr. 98 083 050
007	34000-06100	Elektronikgehäuse	
008	34000-51900	Schnellbefestiger	
009	34000-98000	Austausch-Elektronik C 3402	ab 05/02, Austauschpreis bei Einsendung der defekten Elektronik ins Werk
009	00000-00001	nicht mehr lieferbar	Elektronik bis 04/02, Ersatz Art.-Nr. 34000-77000
009	34000-77000	Austausch-Elektronik C 3402	bis 04/02, Austauschpreis bei Einsendung der defekten Elektronik ins Werk
010	34000-33100	Sicherung 4 AT	
011	34000-06200	Elektronikdeckel	bis 04/02
012	30050-13000	Schraube KB 30 x 8	
013	34000-91100	Elektronikdeckel	ab 05/02
014	34000-91200	Anschlussabdeckung	ab 05/02
015	34000-59000	Bedienteil Trumatic C	ab 05/02
016	34000-60500	Gehäusedeckel	für Bedienteil ab 05/02
017	34000-69700	Raumtemperaturfühler	ab 05/02
018	34000-71900	Kabel für Raumtemperaturfühler 4 m	ab 05/02
019	34000-09300	Kabel für Bedienteil 3 m	
020	34000-09400	Kabel für Bedienteil 5 m	
021	34000-09800	Kupplung für Bedienteilkabel	
022	34300-01	Verlängerungskabel 5 m	inkl. Kupplung (Pos. 020 und 021)
023	34000-63800	Bedienteil Trumatic C EL	ab 05/02 mit 3 m Kabel
024	34000-60600	Abdeckrahmen achatgrau	für Bedienteil ab 05/02 - weitere Farben auf Anfrage
025	00000-00011	nicht mehr lieferbar	Ersatz Pos. 15 und 24, zusätzlich 34201-01 Fernfühler und 40000-52600 Aufputzrahmen (siehe Info)
026	10010-78900	Schraube B 2,9 x 25	
027	39010-84000	Bediengriff kpl.	
028	70000-01600	Bedienteil 230 V mit 2,5 m Kabel	bis 04/02 für Elektrobeheizung
029	00000-00200	Bedienteil Combi (UK)	nur über Truma UK zu bestellen (Sonderausführung England) ohne Kabel
030	00000-01100	Bediengriff	nur über Truma UK zu bestellen (Sonderausführung England)
031	00000-01000	Schraube M 3,5 x 25	nur über Truma UK zu bestellen (Sonderausführung England)
032	30030-96900	Schraubenabdeckung	
033	34000-71200	Kabelbaum kpl.	ab 05/02
033	34000-51400	Kabelbaum kpl.	bis 04/02
034	34000-31700	Steckhülsegehäuse 2-polig	
035	34000-33900	Flachsteckhülse 2,8	ohne Abbildung
036	34000-51300	Thermostatplatte	Ausblasttemperatur
037	34000-04500	Fühleraufnahme	
038	10010-82400	Schraube CM 3 x 10	
039	34000-31500	Steckhülsegehäuse 1-polig	
040	34000-03900	Flachsteckergehäuse 1-polig	
041	34000-50700	Steckhülsegehäuse 1-polig	
042	34000-24100	Ventilkörper C 34, 30 mbar	
042	34000-24000	Ventilkörper C 34, 50 mbar	
043	34000-02300	Dichtung	
044	10010-11500	Schraube M 4 x 12	

046	34000-81000	Magnetspulen	groß und klein
047	70000-54600	Satz U-Bleche	
048	10020-25000	Sperrzahnmutter M 4	
049	34010-14100	Zünder 35 Hz	
050	34000-53500	Klammer	
051	34000-34200	Temperaturwächter	
052	34000-34300	Temperaturfühler	
053	70000-07000	Wärmeleitblech	
054	10020-17000	Mutter M 3	
055	34000-83500	Thermostatplatte	Verbrennungsluft-Temperatur
056	34000-57400	Kabelschelle	
057	10010-89000	PT-Schraube 3 x 10 mit Scheibe	
058	34000-55000	Verbrennungsluftgebläse	
059	34000-70500	Umluftmotor 12 V, C 3402, C 6002	siehe Info
060	34000-31600	Flachsteckergehäuse 2-polig	
061	34000-33800	Flachstecker 2,8	
062	34000-04400	Motorflansch	
063	10010-13600	Schraube M 4 x 6 mit Gewindesicherung	
064	10010-51100	Schraube MM 5 x 12	
065	34000-04700	Ventilatorrad Umluft	
066	10020-41000	Gewindestift AM 4 x 4	
067	34010-08100	Umluftgehäuse kpl.	
068	10010-40600	PT-Schraube WN 1452	
069	10010-91200	Schraube C 4,2 x 13 Torx	
070	39010-55400	Blechmutter 4,2	
071	34000-82000	Wärmetauscher C 3402	
072	34000-02700	Stützhülse	
073	10020-41400	Knebelkerbstift 2,5 x 12	
074	34010-05700	O-Ring 40 x 2,5	
075	34000-06900	Reduzierung VR-ÜR	
076	10010-51200	Schraube M 5 x 16	
077	34000-52700	Flammrohr	
078	34000-85000	Brenner kpl.	Pos. 40 und 79 bis 93
079	34000-76500	Überwachungskerze	
080	34000-76300	Zündkerze links	
081	34000-76400	Zündkerze rechts	
082	10010-70000	Schraube B 2,9 x 6,5 Torx	
083	10010-83300	Schraube M 4 x 10, Torx	
084	34000-43900	Brennerbrille	
086	10030-27000	O-Ring 110 x 2	
087	10010-51000	Schraube M 5 x 16	
088	34000-05600	Dichtung	
089	00000-00001	nicht mehr lieferbar	Brennerdeckel kpl.
090	10030-23600	O-Ring 16 x 3,5	
091	10030-26900	O-Ring 90 x 3	
092	34000-57100	Durchführung	
093	34000-57200	Klemmblech	
094	34000-88000	Wasserbehälter	
095	34150-01	Winkelanschluss 2 flex.	mit Tannenbaumanschluss für flexible Wasserschläuche Ø 10 mm, mit Belüftungsschlauch
096	34151-03	Winkelanschluss 2 J.G. 12 mm	mit Anschluss Ø 12 mm für feste Rohrleitungen (John Guest System) mit Belüftungsschlauch

097	34000-17700	Kondensatschlauch	8 x 1,5 (900 mm lang)
098	70150-01	Winkelanschluss TB	mit Tannenbaumanschluss für flexible Wasserschläuche Ø 10 mm
099	70151-03	Winkelanschluss J.G. 12 mm, blau	mit Anschluss Ø 12 mm für feste Rohrleitungen (John Guest System)
100	10030-21600	O-Ring 10 x 25	
101	34000-57500	Heizmanschette 230 V	für Elektrobeheizung
102	34000-57600	Haltefeder	
103	34000-41500	Bodenplatte	
104	10020-15100	Mutter M 5 mit Scheibe	
106	34000-03100	Rundschnurring 203 x 4	
107	34000-01900	Fuß	
108	10010-51500	Schraube DM 5 x 20	
109	10010-66200	Schraube B 5,5 x 25	
110	00000-00001	nicht mehr lieferbar	Elektrisches Ablassventil, Ersatz Pos. 112 oder 113
111	70000-20200	Entleerungsschlauch, 110 mm lang	PVC weich
112	34020-80200	FrostControl 2,8 bar TB	mit Tannenbaumanschluss für flexible Wasserschläuche Ø 10 mm
113	34020-80300	FrostControl 2,8 bar JG	mit Anschluss Ø 12 mm für feste Rohrleitungen (John Guest System)
